

# TOSHIBA

**e-STUDIO3508LP**

**e-STUDIO4508LP**

**e-STUDIO5008LP**

## Broszura produktowa

---

- > Pierwszy na świecie system wielofunkcyjny z funkcją wymazywania.
- > Dzięki unikalnej technologii druku hybrydowego jedno urządzenie potrafi drukować standardowe dokumenty jak i takie, które można wymazać, a kartkę papieru użyć ponownie. Takie rozwiązanie pozwala na oszczędność papieru.
- > Najnowsza technologia w służbie Twoich dokumentów.
- > Urządzenie specjalnie zaprojektowane dla firm, które chcą łączyć efektywność i ekonomię z ekologią i lepszą, zieloną przyszłością.



**TOGETHER  
INFORMATION**

## DRUKUJ, WYMAZUJ, POPRAWIAJ I DRUKUJ PONOWNIE

Technologia hybrydowa firmy Toshiba łączy tradycyjną pracę z drukowaniem oferującym możliwość wymazywania zadruku, co pozwala na wielokrotne używanie tego samego arkusza papieru. Drukuj, wymazuj, poprawiaj i ponownie drukuj - to myśl przewodnia tej technologii. Jedno urządzenie, które w niezwykle sposób upraszcza przepływ prac oraz pomaga oszczędzać cenne zasoby.

W firmie Toshiba jesteśmy oddani obsłudze naszych Klientów oraz zaangażowani w działania ku lepszej przyszłości naszej planety, co jest zawarte w misji Together Information.

Druk monochromatyczny nigdy nie był zielony. Aż do tej chwili!

*Pierwsze na świecie, monochromatyczne urządzenie wielofunkcyjne oferujące funkcję wymazywania.*



# WSZYSTKO CZEGO POTRZEBA W JEDNYM SYSTEMIE

## Ekologia

Idea biura bez papieru istnieje od ponad 40 lat. Pomimo wprowadzania różnych procedur i rozwiązań nowoczesne pływy dokumentowe wciąż wymagają dużej ilości materiałów drukowanych. Są one nieodzowne ze względu na wiele aspektów działalności nowoczesnej firmy. W odpowiedzi na wymagania nowoczesnych firm a także takich, które chcą być ekologiczne, oszczędne a także wydajne, Toshiba przedstawia swoje najnowsze urządzenie. Nasza unikalna technologia druku hybrydowego oferuje wszystko, czego można oczekiwać od najnowocześniejszego urządzenia wielofunkcyjnego a także dużo więcej, w tym wielokrotne używanie każdej kartki papieru.

## Ekonomia

Pojedyncze urządzenie pozwala na standardowy druk czarno-biały, a także na wymazywalny druk w kolorze niebieskim. Oznacza to że można używać hybrydowego urządzenia wielofunkcyjnego tak jak każdego innego standardowego urządzenia monochromatycznego z szeregiem opcji wykańczania, ale także można korzystać z funkcji druku wymazywalnego, pozwalającego na wielokrotny druk na tym samym arkuszu zwykłego papieru. Zmniejszenie zużycia papieru pozwoli chronić zasoby naturalne, redukując emisję CO<sub>2</sub>, a także zaoszczędzić pieniądze.

## Wydajność

Sercem urządzenia jest najnowszy kontroler e-BRIDGE, który gwarantuje użytkownikom wysoką wydajność i jakość oraz łatwość obsługi. Gwarantuje on także pełną kompatybilność urządzenia z innymi urządzeniami Toshiba, zarówno od strony informatycznej, administracyjnej jak i użytkowej. Niezależnie od tego, czy potrzebujesz łączyć się z rozwiązaniami innych firm, czy po prostu chcesz zoptymalizować wewnętrzne procesy, hybrydowe urządzenie Toshiba pomoże Ci zwiększyć ogólną wydajność.



## KLUCZOWE CECHY

- > Unikalne rozwiązanie hybrydowego urządzenia wielofunkcyjnego, oferujące prędkość do 50 str./min dla druku monochromatycznego oraz prędkość 35 str./min w wymazywalnym kolorze niebieskim.
- > W pełni dostosowywany, dotykowy panel użytkownika oferujący szereg udogodnień przy wyborze i konfiguracji takich funkcji jak drukowanie, kopiowanie, skanowanie, faksowanie czy integracja z aplikacjami wewnętrznymi i zewnętrznymi.
- > Doskonała jakość obrazu, na której zawsze można polegać. Bez względu na to, czy używamy czarnego czy też wymazywalnego tonera niebieskiego, wynik będzie zawsze taki sam: wysoka jakość dokumentu.
- > Opcjonalny, jednoprzebiegowy, dwustronny podajnik dokumentów (Dual Scan Document Feeder) oferuje niezwykłą prędkość do 240 obrazów na minutę oraz pojemność na 300 arkuszy już dla najwolniejszego przedstawiciela rodziny e-STUDIO5008LP.
- > Najwyższy poziom bezpieczeństwa danych dzięki takim rozwiązaniom jak dysk samoszyfrujący Toshiba Secure HDD, szyfrowanie pakietów IP, nadpisywanie danych i innym, które pozwalają wraz z szeregiem opcji spełnić normy IEEE2600.2.

# NASZA NAJLEPSZA TECHNOLOGIA W SŁUŻBIE TWOJEJ FIRMY

Optymalizacja przepływu prac, tak by możliwie najlepiej wykorzystywać posiadane zasoby jest kluczowym działaniem firm, które odnoszą sukces. Również w takim celu Toshiba zaprojektowała najnowsze rozwiązanie hybrydowe, by oferować optymalizację, wydajność i efektywność oraz spełniać wysokie standardy narzucane na dzisiejszym rynku. Unikalna funkcja kasowania wydruku pozwala na wielokrotne używanie najwykleszego papieru kumulując oszczędności bez ograniczeń samego procesu drukowania. Pozostałe funkcje gwarantują wszystko to, co inne standardowe systemy wielofunkcyjne.

## Podłączalność

Coraz ważniejsze staje się stałe utrzymanie dostępu do dokumentów niezależnie od miejsca przebywania. Niezwykle istotne jest zapisywanie dokumentów w chmurze, a druk nie tylko z komputerów ale także urządzeń mobilnych. Jesteśmy pewni, że użytkownik korzystający z naszego rozwiązania zawsze otrzyma to, czego chce, ilekroć chce i gdzie chce.

### > Multi Station Print

funkcjonalność pozwalająca na stworzenie wydruku centralnego bez użycia serwerów. Użytkownik drukując swoje prace może odebrać je na dowolnym urządzeniu z puli, po autoryzacji.

### > Drukowanie w chmurze

zapewnia dostęp do dokumentów bez względu na to gdzie jest użytkownik. Nasze wbudowane aplikacje umożliwiają wydrukowanie dokumentów z chmury lub wysyłanie ich bezpośrednio na nią. Integrujemy się z Microsoft OneDrive, Google Drive i Dropbox.

### > Drukowanie z urządzeń mobilnych

bogate funkcje urządzenia hybrydowego umożliwiają druk bezpośredni z urządzeń mobilnych za pośrednictwem AirPrint, Google Cloud Print, Mopria Print Service lub poprzez aplikację Toshiba e-BRIDGE Print & Capture dostępną w Google Play oraz App Store. Poprzez opcjonalny moduł aktywujący WiFi oraz Bluetooth, można łatwo podłączyć urządzenie przenośne bezpośrednio do urządzenia wielofunkcyjnego.

## Integracja

Hybrydowe urządzenie wielofunkcyjne wyposażone jest w najnowszą technologię e-BRIDGE. To ułatwia integrację systemu z istniejącą infrastrukturą IT i pomaga administratorom pracować wydajniej. Architektura otwartej platformy umożliwi także tworzenie niestandardowych przepływów pracy, co upraszcza złożone skanowanie, archiwizowanie lub inne zadania związane z zarządzaniem dokumentami.



Wszystkie niezbędne funkcje osadzone w unikalnym rozwiązaniu hybrydowego urządzenia Toshiba.

## Uproszczenie

Zdecydowanie wierzymy, że dobra technologia musi być łatwa w użyciu i tak zaprojektowaliśmy nasze urządzenie. Duży ekran typu tablet z wbudowaną przeglądarką internetową jest łatwy w obsłudze i dostosowywaniu do Twoich potrzeb. Daje bezpośredni dostęp do wszystkich funkcji urządzenia i zwiększa wydajność użytkowników.

## Ponowne użycie

Nasze hybrydowe urządzenie wielofunkcyjne jest wyposażone w unikalną funkcję: papier można wielokrotnie używać dzięki wymazywalnemu niebieskiemu tonerowi, co ma pozytywny wpływ na środowisko. Kasowanie może odbywać się za pomocą samego urządzenia lub poprzez opcjonalny moduł do ponownego użycia papieru, e-STUDIO RD301.



# WYDRUK JESZCZE NIGDY NIE BYŁ TAK EKOLOGICZNY

## Jak to działa?

Bardzo często drukujemy dokumenty, które potrzebne są nam na krótki okres czasu, przykładowo jako materiał na spotkanie, by łatwiej coś przeczytać, by omówić w większym gronie. Potem zazwyczaj zostają wyrzucone. W takich sytuacjach niezastąpionym rozwiązaniem jest urządzenie hybrydowe Toshiba. Pozwala nam na wybór, które dokumenty chcemy drukować standardowo w trybie czarno-białym, a które chcemy drukować jako dokument tymczasowy, w trybie wymazywalnego koloru niebieskiego. Dodatkowo, można wykorzystać możliwości druku w oparciu o reguły ustawiane w sterowniku, które pozwalają na wybór, które prace będą automatycznie drukowane w trybie czarno-białym a które w trybie niebieskim wymazywalnym w zależności od tego, z jakiej aplikacji użytkownik drukuje. Przykładowo wszystkie wiadomości e-mail oraz fakсы będą drukowane wymazywalnym niebieskim, ponieważ tego rodzaju dokumenty zwykle używane są tylko tymczasowo. Aby w łatwy sposób kontrolować, ile stron dokumentów zostało oszczędzonych i odzyskanych, użytkownik może korzystać z aplikacji e-BRIDGE Paper Reuse Report, która pozwala na generowanie raportów ukazujących zużycie papieru czy ilość odzyskiwanych arkuszy pokazując nasz wkład w ochronę środowiska.

## Jak jest wymazywany toner?

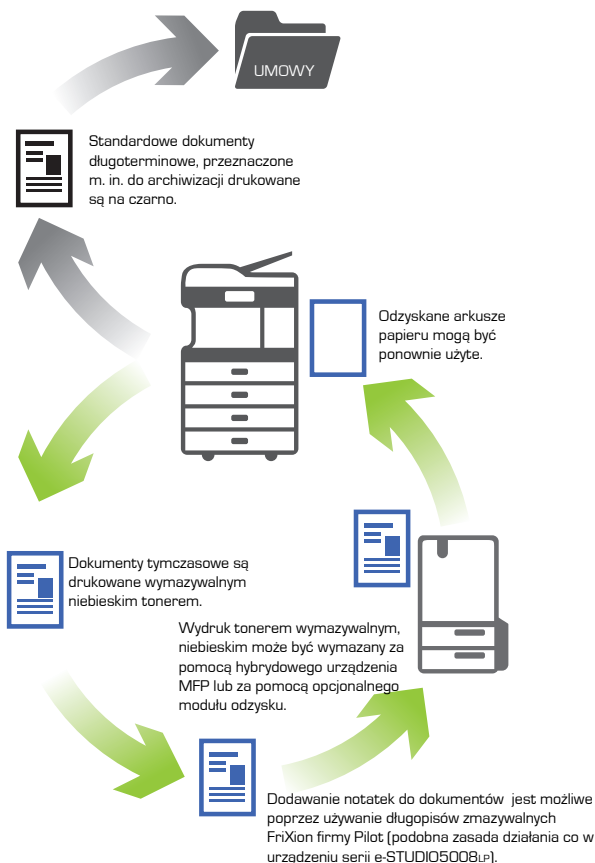
Wielofunkcyjne urządzenie hybrydowe jest w stanie samodzielnie wymazać niebieski wydruk. Wystarczy umieścić używany papier w wyznaczonej do tego kasecie na papier i rozpocząć proces odzysku. W procesie czyszczenia barwnik tonera niebieskiego przestanie być widoczny, a oczyszczony w ten sposób papier można umieścić z powrotem w kasecie urządzenia wielofunkcyjnego, aby go ponownie zadrukować. Alternatywnie proces wymazywania może być wykonywany przy pomocy niezależnego, opcjonalnego modułu

e-STUDIO RD301 — urządzenia, które oferuje oprócz funkcji wymazywania z prędkością do 30obr./min. także możliwość skanowania zawartości dokumentów oraz sortowania papieru na nadający się do ponownego użycia lub nie.

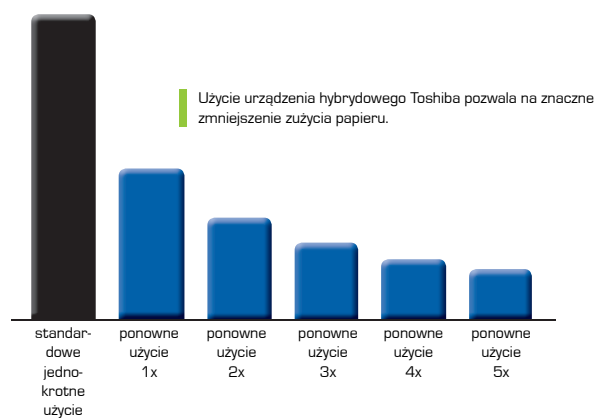
## Jakie są korzyści?

Zakładając, że pięć razy używamy tego samego arkusza papieru (kartka jest używana ponownie 4x) i drukujemy 4000 arkuszy miesięcznie, dzięki urządzeniu hybrydowemu możemy zaoszczędzić 80% papieru. Oznacza to, że po 5 latach oszczędzasz nawet 200000 arkuszy papieru. Innymi słowy, w ciągu pięciu lat użyjesz tyle papieru, co do tej pory przez jeden rok.

Oprócz oszczędności w kosztach papieru (zakup, przechowywanie, dystrybucja i pozbycie się zużytych arkuszy) każda firma uzyskuje znaczne korzyści dla dobra



środowiska naturalnego, ponieważ redukuje emisje CO<sub>2</sub> oraz zużycie wody generowane podczas produkcji papieru.



# SPECYFIKACJA

## Cechy ogólne

<b>Prędkość drukowania i kopiowania</b>	Tryb monochromatyczny: 35/45/50 str./min. [A4] 18/22/25 str./min. [A3] Tryb niebieski wymazywalny: 35/35/35 str./min. [A4] 18/18/18 str./min. [A3]
<b>Prędkość wymazywania</b>	Kaseta: 17,5 str./min. [A4] 8,5 str./min. [A3] Podajnik ręczny: 14,5 str./min. [A4] 7,5 str./min. [A3]
<b>Czas nagrzewania</b>	Okolo 22/26/26 sekund z trybu niskiego poboru
<b>Format i gramatura papieru<sup>1)</sup></b>	Kasety: A5R-A3, 60-256 g/m <sup>2</sup> Podajnik ręczny: 100 x 148 mm-A3, 60-256 g/m <sup>2</sup>
<b>Pojemność papieru</b>	2x 550 arkuszy (kasety) <sup>2)</sup> , 1x 100 arkuszy (podajnik ręczny) <sup>3)</sup> Maksymalnie 3200 arkuszy
<b>Wewnętrzna taca odbioru</b> <i>(papier nowy/papier wielokrotnego użytku)</i>	Z mostkiem do finiszera: 150/120 arkuszy Bez mostka do finiszera: 400/320 arkuszy
<b>Dupleks automatyczny<sup>1)</sup></b>	A5R, A4, A4R, A3 oraz inne formaty standardowe, 60-256 g/m <sup>2</sup>
<b>Typ kontrolera</b>	Toshiba e-BRIDGE
<b>Panel użytkownika</b>	22,9 cm (9") dotykowy, kolorowy panel LCD
<b>Pamięć</b>	Toshiba Secure HDD 320 GB, 4 GB RAM
<b>Interfejs</b>	10Base-T/100Base-TX/1000Base-T, High Speed USB 2.0, WLAN <sup>4)</sup> (IEEE802.11b/g/n), Bluetooth <sup>4)</sup> , Wi-Fi Direct <sup>4)</sup>
<b>Wymiary i waga</b>	szer. 585 x głęb. 640 x wys. 787 mm, ~73 kg

## Drukowanie

<b>Rozdzielczość</b>	600 x 600 dpi, 5 bitów, 1200 x 1200 dpi, 2 bity (odpowiednik 3600 x 1200 dpi) ze sterownikiem PostScript
<b>Języki opisu strony</b>	PCL5e, PCL5c, PCL6 (PCL XL), XPS oraz emulacja PostScript 3
<b>Wspierane systemy operacyjne</b>	Windows 10/8.1/7/Server 2008 (32/64 bity), Windows Server 2016/Server 2012/Server 2012 R2/ Server 2008 R2 (64 bity), Mac OS X 10.6.8-10.12, Linux/ Unix, Citrix, Novell SLES, SAP, AS/400
<b>Protokoły sieciowe</b>	TCP/IP (IPv4/IPv6), IPX/SPX, EtherTalk, NetBios po TCP/IP
<b>Tryby tonerowe</b>	Wymazywalny niebieski, Monochromatyczny
<b>Technologie druku z urządzeń mobilnych</b>	aplikacja e-BRIDGE Print & Capture, środowiska AirPrint, Mopria Print Service oraz Google Cloud Print
<b>Funkcje druku</b>	Uniwersalny sterownik, Szablony sterowników, Wtyczki dla sterownika (plug-ins <sup>4)</sup> ), Wydruk z USB, Wydruk wstrzymany, Wydruk tandemowy

<sup>1)</sup> Waga papieru dla trybu wymazywalnego niebieskiego: 64-80 g/m<sup>2</sup>.

<sup>2)</sup> Jeśli kasetę pracuje z papierem wielokrotnie używanym, wówczas pojemność maksymalna kasety wynosi 400 arkuszy.

<sup>3)</sup> Jeśli podajnik ręczny pracuje z papierem wielokrotnie używanym, wówczas pojemność maksymalna podajnika ręcznego wynosi 30 arkuszy.

<sup>4)</sup> Opcja

<sup>5)</sup> Funkcje wykańczania [np. zszywanie, dziurkowanie] nie są dostępne podczas pracy w trybie wymazywalnego niebieskiego tonera. Pojemność papieru dla kaset i tac dla papieru ponownie używanego różni się od pojemności dla nowego papieru.

## Skanowanie

<b>Rozdzielczość</b>	Maksymalnie 600 x 600 dpi
<b>Prędkość skanowania</b>	Podajnik RADF (Reversing Automatic Document Feeder) <sup>4)</sup> : do 73 obr./min. (300 dpi) kolor/mono Podajnik DSDF (Dual Scan Document Feeder) <sup>4)</sup> : do 240 obr./min. (300 dpi) kolor/mono
<b>Tryby skanowania</b>	Auto-Kolor (ACS), Kolor, Skala szarości, Monochromat.
<b>Formaty plików</b>	JPEG, jedno/ wielostronicowy TIFF/XPS/PDF, Zabezpieczony PDF, Slim PDF, PDF/A, Przeszukiwalny PDF <sup>4)</sup> (i inne formaty, jak DOCX, XLSX) <sup>4)</sup>
<b>Funkcje skanowania</b>	Skanowanie WS, do USB, do E-Mail, do pliku (SMB, FTP, FTPS, IPX/SPX, Lokalnie), z metadanymi (Meta Scan) <sup>4)</sup> , do OCR <sup>4)</sup> , na skrzynki (e-Filing), WIA, TWAIN

## Kopiowanie

<b>Rozdzielczość</b>	Dla skanowania: 600 x 600 dpi Dla drukowania: 600 x 600 dpi, 2400 (równoważny) x 600 dpi z wykładaniem
<b>Czas pierwszej kopii</b>	Tryb monochromatyczny: około 5,9/4,4/4,4 sek. Tryb niebieski wymazywalny: około 7,8/7,8/7,8 sek.
<b>Zoom</b>	25-400% (z szyby), 25-200% (dla RADF/DSDF) <sup>4)</sup>
<b>Tryby kopiowania</b>	Tekst, Tekst/Fotografia, Fotografia, Niebieski oryginał
<b>Funkcje kopiowania</b>	Elektroniczne sortowanie, Sortowanie naprzemienne, Kopiowanie dokumentów ID, Usuwanie krawędzi, Tryb 2-w-1 / 4-w-1

## Faksowanie<sup>5)</sup>

<b>Protokoły komunikacyjne</b>	Super G3, G3 - (w opcji 2 <sup>a</sup> linia), Internet Fax T.37
<b>Szybkość transmisji</b>	Okolo 3 sekund na stronę
<b>Kompresja</b>	JBIG, MMR, MR, MH
<b>Pamięć faksu</b>	1 GB dla faksów przychodzących i wychodzących
<b>Faks sieciowy</b>	Sterowniki dla Windows 10/8.1/7/Server 2008 (32/64 bity), Windows Server 2016/Server 2012/ Server 2012 R2/Server 2008 R2 (64 bity)
<b>Dystrybucja odebranego faksu</b>	Do udostępnionych folderów (SMB, FTP, IPX/SPX), do e-Mail, do wewnętrznej przestrzeni urządzenia (e-Filing)

## System i Bezpieczeństwo

<b>Zarządzanie urządzeniem</b>	Oprogramowanie e-BRIDGE Fleet Management <sup>1)</sup> - zaawansowane oprogramowanie dla IT oraz Help Desk pozwalające na zdalną administrację, konfigurację oraz zarządzanie urządzeniami. TopAccess - zdalne zarządzanie i konfiguracja urządzenia poprzez wbudowaną stronę www.
<b>Cechy systemu</b>	e-Filing - przechowywanie i edycja prac na chronionym dysku urządzenia w folderach użytkowników (1 skrzynka publiczna, 200 skrzynek użytkowników), dystrybucja dokumentów, przechowywanie zadań, 12060 szablonów do przechowywania spersonalizowanych ustawień lub obiegu dokumentów), podgląd dokumentów skanowanych i faksowanych, drukowanie z pamięci USB, skanowanie na pamięć USB, wsparcie dla technologii e-BRIDGE Open Platform <sup>4)</sup> oraz Embedded Web Browser, Rip-while-Print., Pomijanie prac, Wymazywanie oryginalnego niebieskiego tonera
<b>Rozdzielanie i bezpieczeństwo</b>	Zarządzanie rolami użytkowników (Role Based Access), wsparcie dla LDAP, 1000 kodów departamentowych i 10000 kodów użytkowników, czytniki kart zbliżeniowych <sup>1)</sup> , wydruk poufny, wydruk prywatny, szyfrowanie danych - AES256 bitów z dyskiem SECURE Toshiba, filtrowanie adresów IP, filtrowanie adresów MAC, filtrowanie portów, wsparcie protokołów SSL oraz IPSec <sup>1)</sup> , wsparcie dla IEEE802.1x, zgodność z IEEE2600.1 <sup>1)</sup> , skanowanie do zabezpieczonego PDF (Secure PDF).

# OPCJE

## e-STUDIO RD301

Opcjonalny moduł pozwalający na wymazywanie tonera, skanowanie dokumentów i ich sortowanie

100 arkuszy - pojemność podajnika  
400 arkuszy - pojemność kasety dla papieru wcześniej używanego  
100 arkuszy - pojemność kasety na papier nienadający się do użycia  
A5R-A4R, 64-80 g/m<sup>2</sup>

## PODAJNIK RADF

Pojemność 100 arkuszy, A5R-A3, 35-157 g/m<sup>2</sup>

## PODAJNIK DSDF

Pojemność 300 arkuszy, A5R-A3, 35-209 g/m<sup>2</sup>

## STOLIK Z KASETĄ<sup>1)2)</sup>

Pojemność 550 arkuszy (1 Kasetą)  
A5R-A3, 60-256 g/m<sup>2</sup>

## KASETA<sup>1)2)</sup>

Dodatkowa kasetka do stolika z kasetą  
Pojemność 550 arkuszy (1 Kasetą)  
A5R-A3, 60-256 g/m<sup>2</sup>

## PODAJNIK DUŻEJ POJEMNOŚCI

Pojemność 2000 arkuszy, A4, 64-105 g/m<sup>2</sup> (tylko dla nowego papieru)

## WEWNĘTRZNY FINISZER<sup>4)</sup>

2 tace odbiorcze, Pojemność 600 arkuszy  
Zszywacz wielopozycyjny do 50 arkuszy  
A4R-A3, 60-105 g/m<sup>2</sup> (dla zszywania)

## FINISZER ZE ZSZYWIANIEM WIELOPOZYCYJNYM<sup>4)</sup>

2 tace odbiorcze, Pojemność 2250 arkuszy  
Zszywacz wielopozycyjny do 50 arkuszy  
A4R-A3, 60-105 g/m<sup>2</sup> (dla zszywania)

## FINISZER BROSZURUJĄCY<sup>4)</sup>

2 tace odbiorcze, Pojemność 3250 arkuszy  
Zszywacz wielopozycyjny do 50 arkuszy  
Składanie w środku do 5 arkuszy  
Składanie broszury ze zszyciem do 60 stron  
A4R-A3, 60-105 g/m<sup>2</sup> (dla zszywania)

## MODUŁ DZIURKACZA<sup>4)</sup>

Dostępny w wersji:  
2 otwory (E), 4 otwory (F), 4 otwory (S)

## POKRYWA ORYGINAŁÓW

### STOLIK

### KASETA NA KOPERTY

### TACA ROZDZIELAJĄCA

### KARTA FAKSU

### MODUŁ WIFI / MODUŁ BLUETOOTH (zawiera opcję Wi-Fi Direct)

### e-BRIDGE ID-GATE

### DYSK TWARDY 320 GB (standard FIPS 140-2)

### PÓŁKA NA AKCESORIA

### KLAWIATURA NUMERYCZNA (10 klawiszy)

### PÓŁKA ROBOCZA

### AKTYWATOR NADPISYWANIA DANYCH

### AKTYWATOR IPsec

### AKTYWATOR WBUDOWANEGO OPROGRAMOWANIA OCR

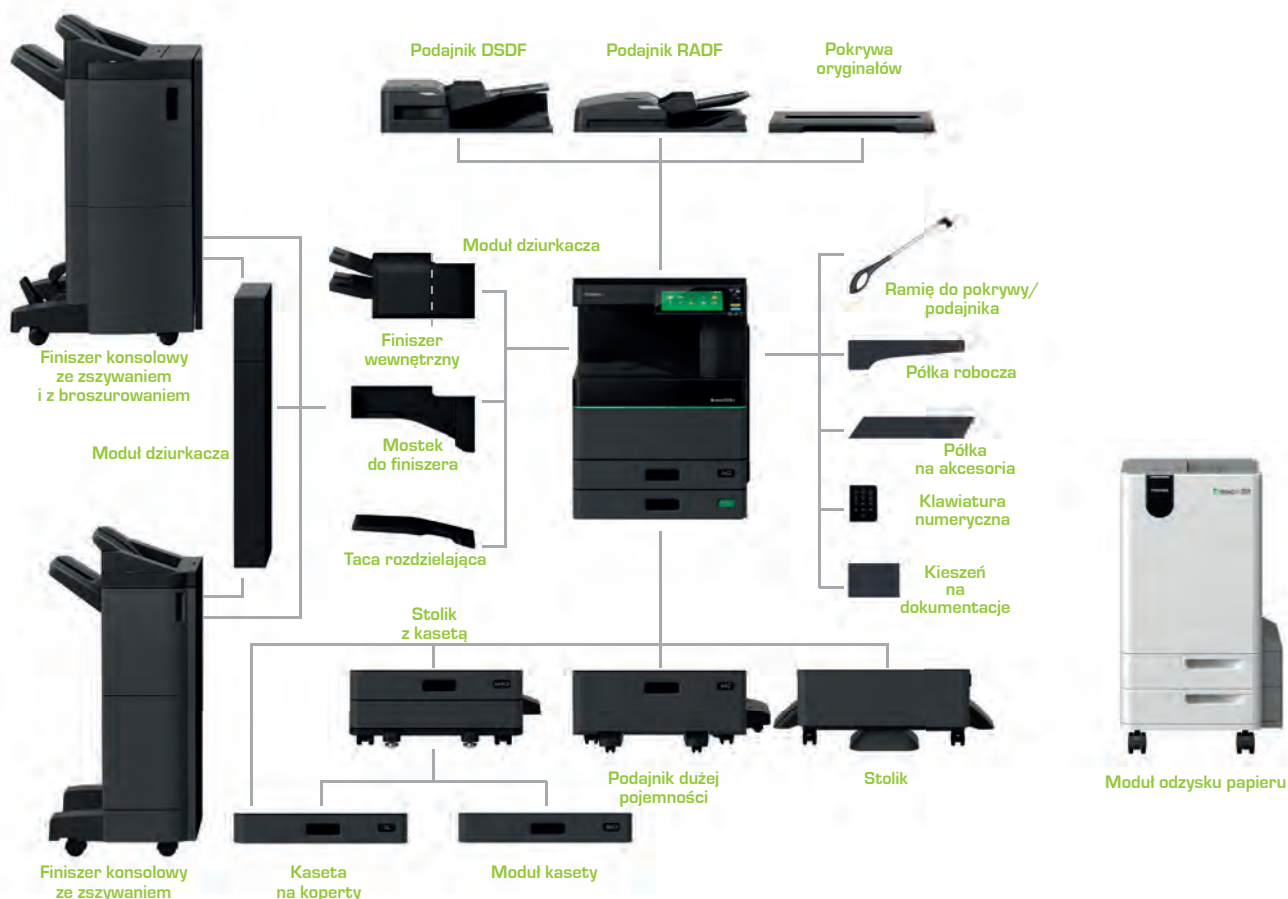
### AKTYWATOR MULTI STATION PRINT

### AKTYWATOR NADPISYWANIA DANYCH

### AKTYWATOR META SCAN

### AKTYWATOR CZCIONEK UNICODE

### RAMIĘ DO POKRYWY LUB PODAJNIKA RADF/DSDF



## O Toshiba Tec Poland

Toshiba Tec Poland S.A. od roku 2005 jest na terenie Polski jedynym oficjalnym przedstawicielem TOSHIBA TEC CORPORATION, światowego lidera w produkcji urządzeń wielofunkcyjnych. Jej korzenie w biznesie kopiowania i drukowania sięgają początku lat dziewięćdziesiątych. Toshiba Tec Poland S.A. bazując na wieloletniej wiedzy oferuje produkty, rozwiązania i usługi z dziedziny szeroko pojętej automatyki biurowej. Są to drukarki i urządzenia wielofunkcyjne, specjalizowane drukarki kodów kreskowych oraz rozwiązania programowe, pozwalające na łatwą integrację urządzeń Toshiba w środowisku Klienta. Oferujemy rozwiązania od kontroli kosztów i kontroli dostępu, przez zarządzanie tworzonymi dokumentami, ich edycję aż po archiwizację. Nasze rozwiązania wspierają zarządzanie obiegiem informacji. Skupiamy się przede wszystkim na obniżaniu i kontroli kosztów kopiowania i drukowania dokumentów.

W naszej ofercie znajdują się także laptopy biznesowe serii Tecra oraz Portégé oraz szereg akcesoriów wzbogacających ofertę komputerów przenośnych. Oferujemy także rozwiązania klasy Digital Signage.

Więcej informacji o naszych produktach znajduje się na stronie: [www.toshibatec.pl](http://www.toshibatec.pl)

## Znaki Towarowe

Znak Together Information jest odzwierciedleniem wizji korporacji Toshiba, która prezentuje jak ludzie i organizacje tworzą, zapisują, udostępniają, zarządzają i przedstawiają idee i dane. Idea ta opiera się na przekonaniu, że najefektywniejsze są te organizacje, które przekazują informacje w najbardziej wydajny sposób. Działania te odzwierciedlają naszą wizję poprzez szerokie zintegrowane portfolio rozwiązań branżowych, z których wszystkie potwierdzają zaangażowanie firmy Toshiba dla przyszłości środowiska i naszej planety.

Aby uzyskać więcej informacji prosimy odwiedzić naszą stronę: [www.togetherinformation.com](http://www.togetherinformation.com)



**TOSHIBA TEC POLAND S.A.**  
UL. MINERALNA 15A, 02-274 WARSZAWA  
TEL. 22 53 60 600 FAX 22 831 73 79  
INFO@TOSHIBATEC-TTP.COM  
HTTPS://PL.TOSHIBATEC.EU